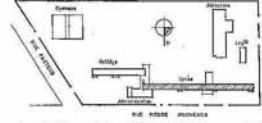


Ville de Bois Colombes
Cité Scolaire Albert Camus
131 rue Pierre Joigneaux
92270 Bois Colombes

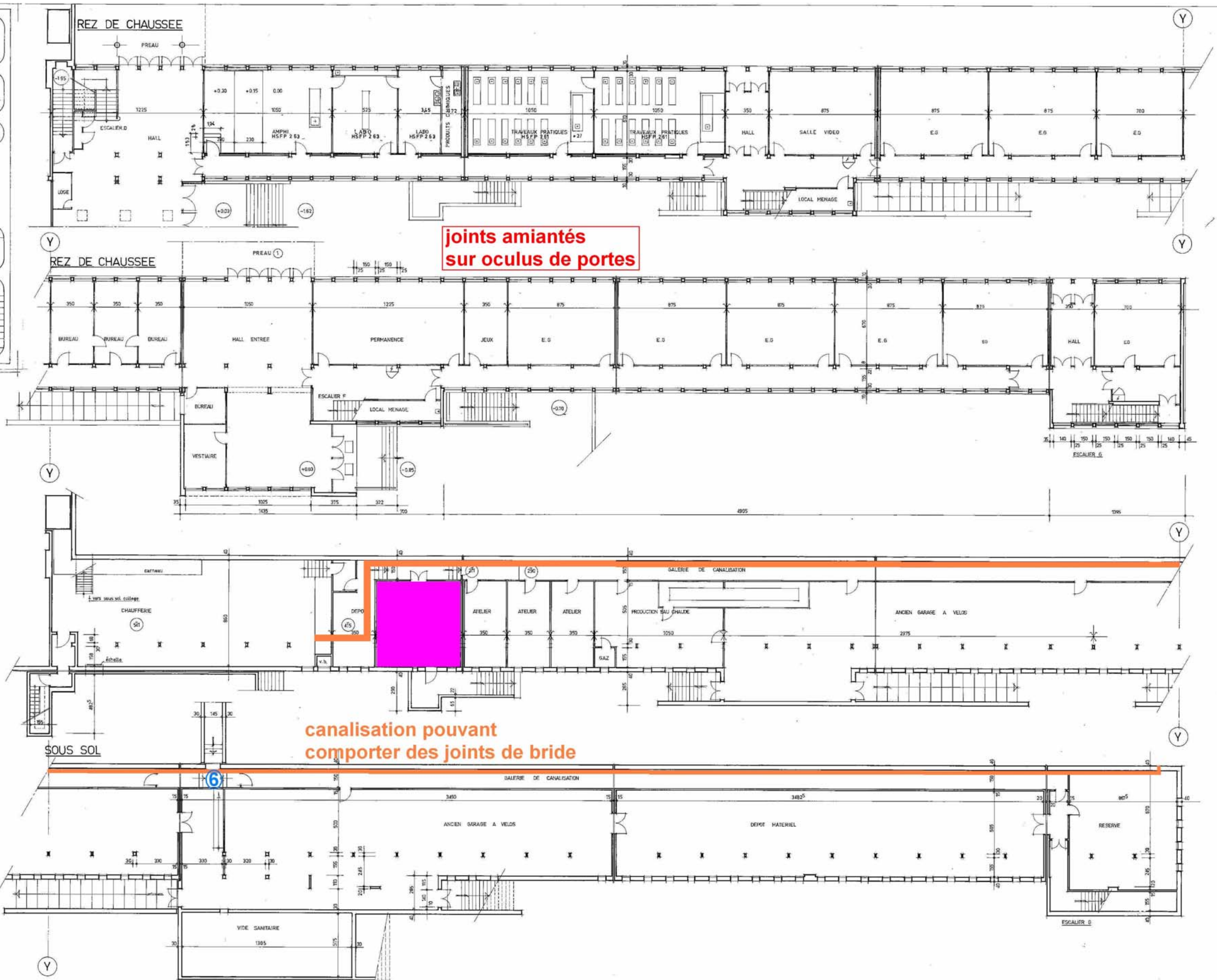
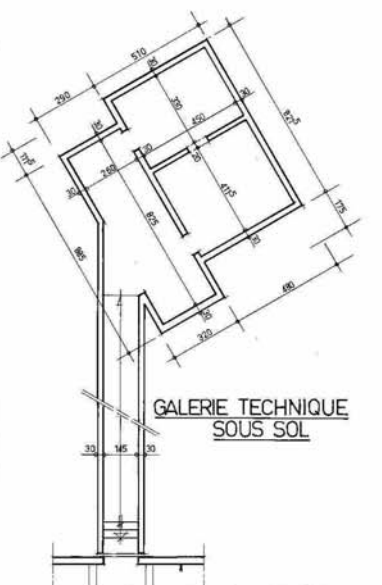
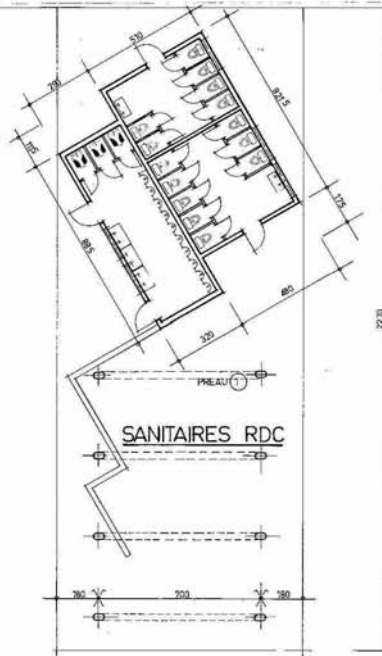


LYCEE
PLANS SOUS REZ DE CHAUSSEE



Maître d'ouvrage : DEPARTEMENT DES HAUTS DE SEINE
DIRECTION DE L'ACTION SCOLAIRE
Maître d'œuvre : DU DEPARTEMENT DES HAUTS DE SEINE
2 à 16 Bd SOUFFLOT - 92000 NANTERRE

MODIFICATIONS
ECHELLE : 1/100
Nov. 87
MISE A JOUR
Mise à jour R.C. : AMPHI Labo.
JUL 91
06/7/91



Ville de Bois Colombes
Cité Scolaire Albert Camus
131 rue Pierre Joigneaux
92270 Bois Colombes

07 A

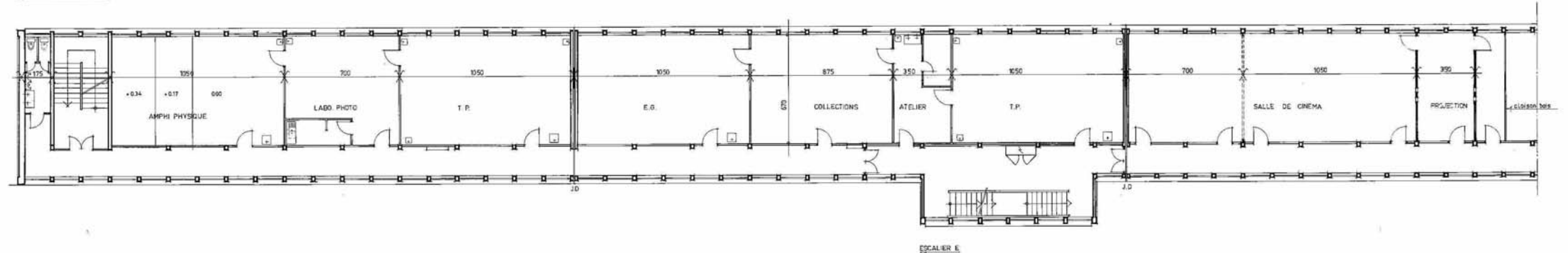
LYCEE
PLANS 1er ET 2ème ETAGES

Maître d'ouvrage : DEPARTEMENT DES HAUTS DE SEINE
DIRECTION DE L'ACTION SCOLAIRE
Maître d'œuvre : DU DEPARTEMENT DES HAUTS DE SEINE
2 à 16 Bd SOUFFLOT - 92000 NANTERRE

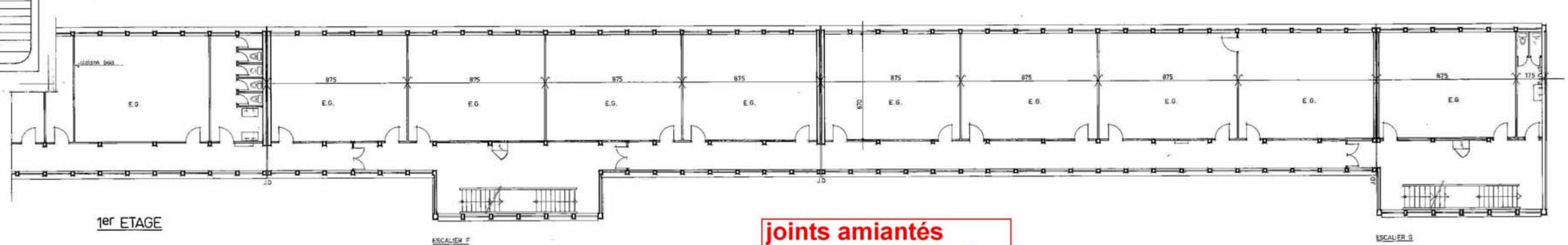
MODIFICATIONS

ECHELLE : 1/100
MISE A JOUR
Nov. 87
JUL. 91

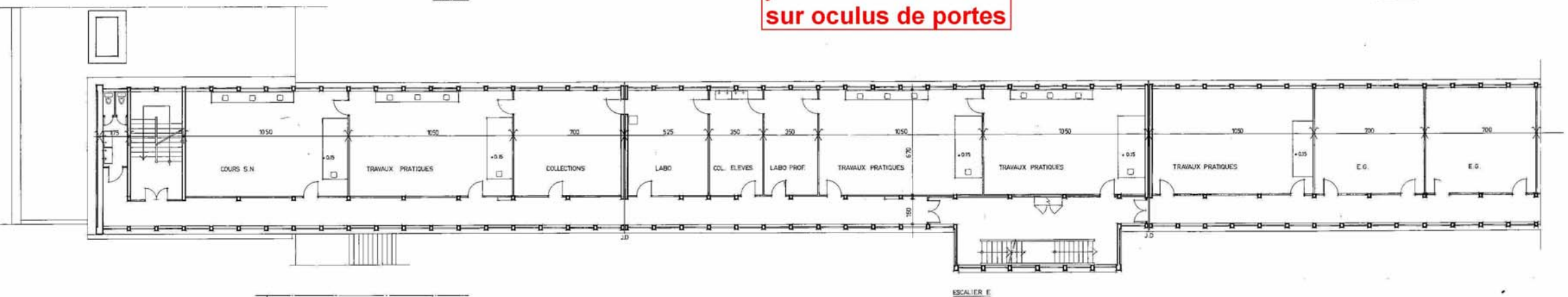
2ème ETAGE



2ème ETAGE

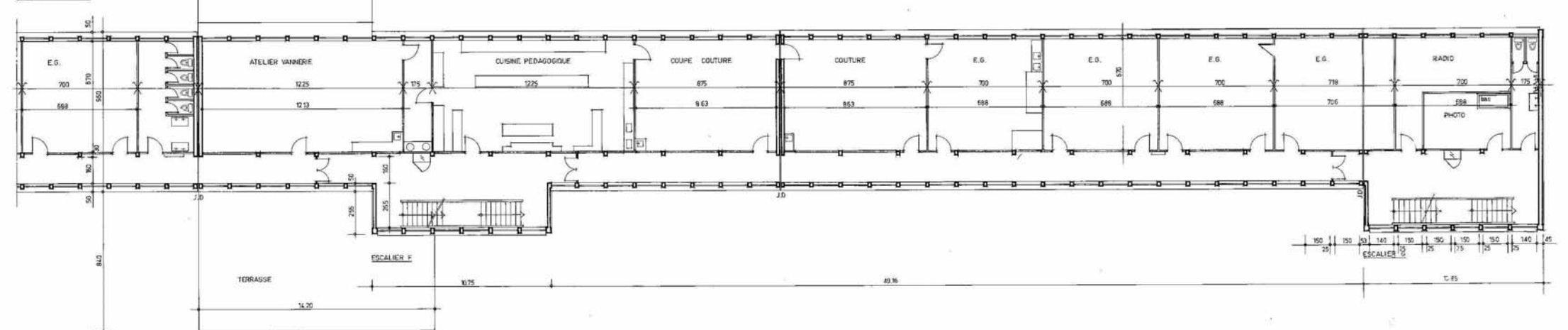


1er ETAGE



jointes amiantés
sur oculi de portes

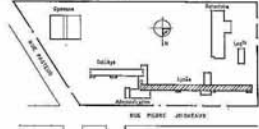
1er ETAGE



Ville de Bois Colombes
Cité Scolaire Albert Camus
131 rue Pierre Joigneux
92270 Bois Colombes



LYCEE
PLANS 3^{ème} ETAGE ET TOITURE



Maître d'ouvrage : DEPARTEMENT DES HAUTS DE SEINE
DIRECTION DE L'ACTION SCOLAIRE
Maître d'œuvre : DU DEPARTEMENT DES HAUTS DE SEINE
2816 Bd SOUFFLOT - 92000 NANTERRE

MODIFICATIONS	ECHELLE : 1/100	Nov. 87
	MISE A JOUR	JUL. 91

